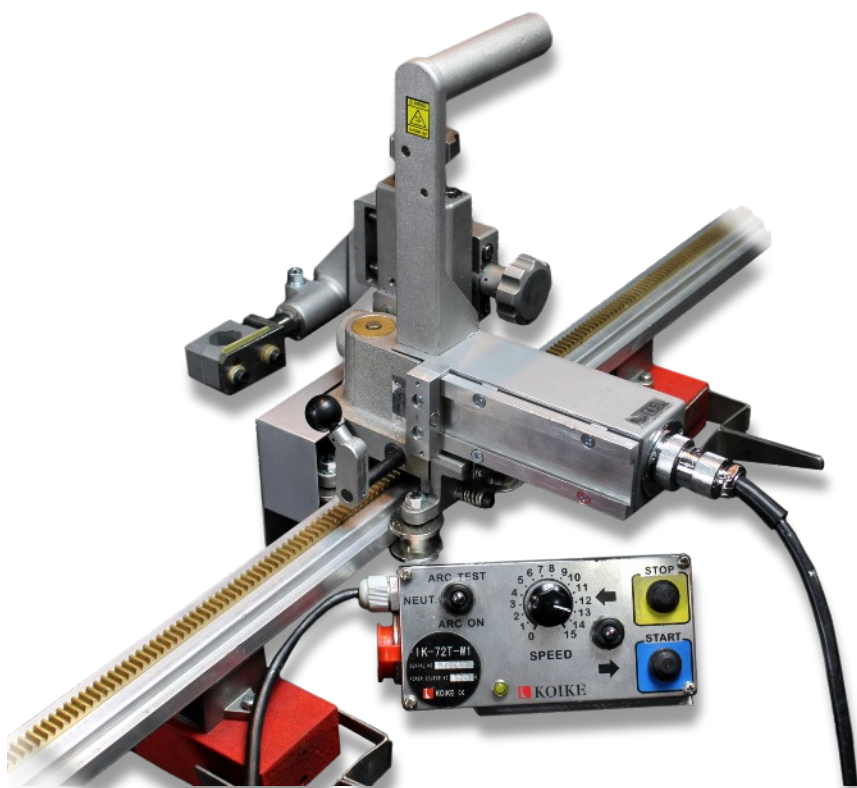


IK-72W

Transporte por Trilho Magnético



O peso leve da máquina portátil de soldagem junto ao sistema magnético de trilho permite soldas verticais consistentes.

A máquina portátil de solda IK-72W da KOIKE é um equipamento usado para soldar enquanto anda ao longo do trilho 1D fixada por ímãs ultra-fortes, afim de realizar soldas verticais. Feito de liga de alumínio, a IK-72W é leve e fácil de usar.

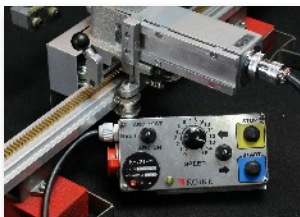
Características & Benefícios

- **Controle Remoto**
Permite o operador trabalhar em posição ergonômica
- **Trilhos Magnéticos Permanentes**
Proteje o percurso da chapa; permite utilização na vertical
- **Trilho 1D, 1,500 mm de Extensão**
Trilho de alumínio; faz cortes retos e precisos; pista extensível permite cortes de peças mais longas.
- **Alavanca de Posicionamento**
Rolos laterais permitem o posicionamento rápido na máquina no trilho.
- **Uso de Materiais Inovadores para a Solda mais Precisa**
Tubos de alumínio de peso leve e ímãs permanentes permitem fácil alinhamento e portabilidade.
- **Pinhão e Cremalheira**
Fornece movimento constante estável em ambas as soldas: vertical e horizontal.
- **Multi Weld Processes**
Standard and programmable weaving options
- **Peso leve, 4.5 kg**
Torna o transporte e instalação mais fáceis

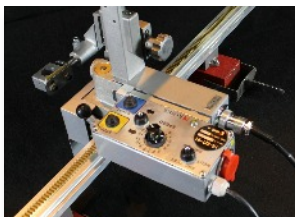


KOIKE ARONSON BRASIL

Estação de Control Removível



Panel de Operação mostrado fora da máquina



Panel de Operação mostrado na máquina

ESPECIFICAÇÕES

IK-72W1	Código: TBPI6404004
Sistema de Transmissão	Pinhão e Cremalheira
Velocidade de percurso	150-1500mm/min
Ajuste de soldagem	Ângulo 40° ~ 55° Vertical 45mm Horizontal 45mm
Margem de solda	Início: 125 mm (4.9 in) Fim: 140 mm (5.5 in)
Posições de solda	Solda vertical, solda horizontal e solda "sobre-cabeça"
Tensão de trabalho	115V/220V AC 50/60Hz 1A monofásico
Peso	4.5 kg
Dimensões do Robô	350mm x 250mm x 230mm

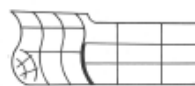
Precisão de Soldagem

A máquina portátil de solda IK-72W da KOIKE possui peso leve e utiliza o sistema magnético de trilho próprio para a IK-72W. A configuração é mínima com controle em todos os eixos. Um controle remoto permite ao soldador trabalhar em uma posição mais ergonômica. O controle pode, então, ser ligado ao robô de solda para ser usado como um sistema compacto. O sistema de pinhão e cremalheira proporciona movimento consistente constante em ambas as aplicações de solda: vertical e horizontais. Embora desenvolvida para a indústria de rebocadores pesados e construção naval, uma variedade de processos de solda podem ser "automatizados" utilizando-se da IK-72W.

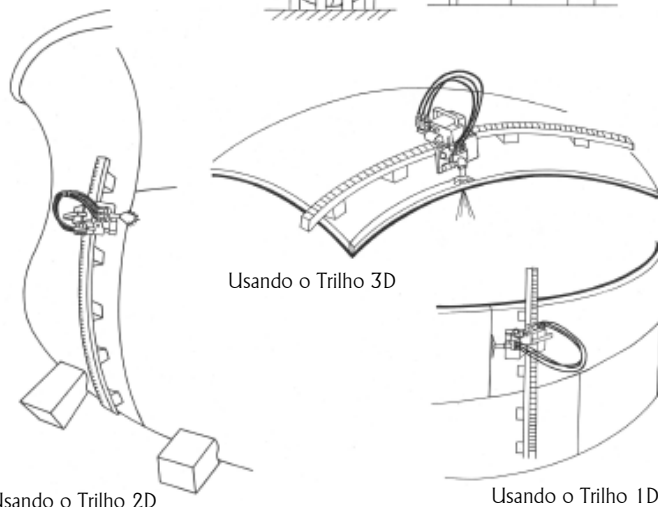
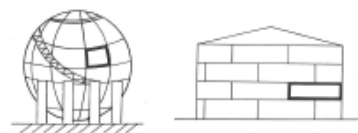
Estudos mostram que a semi-automatização reduz os custos de produção e aumentam a qualidade no processo de solda.

APLICAÇÕES

Trilho 3D: utilização em proa de navio



Trilho 2D: utilizado na solda de tanque redondo



Usando o Trilho 3D

Usando o Trilho 2D

Usando o Trilho 1D



Trilho 1D



Trilho 2D



Trilho 3D

OPÇÕES DE TRILHO

Trilho 1D Corte na vertical até 1,500mm		TBPI64025
Trilho 2D Corte até 1,000mm Curvatura até 60°	1D(acima) + 1D(abaixo)	ZS31680
Trilho 3D Corte até 1,000mm Curvatura até 60°	1D(acima) + 1D(abaixo) + 1D(circular)	TBPI64026



JQA-2093

Centro Tecnológico de Produtos Koike

Koike Aronson Brasil

R. Agostinho mazza, 31 Jaboticabal, SP 14871-710

Tel (16) 3202-8439

www.koike.com/br

IK-72T 06/15 KPORT