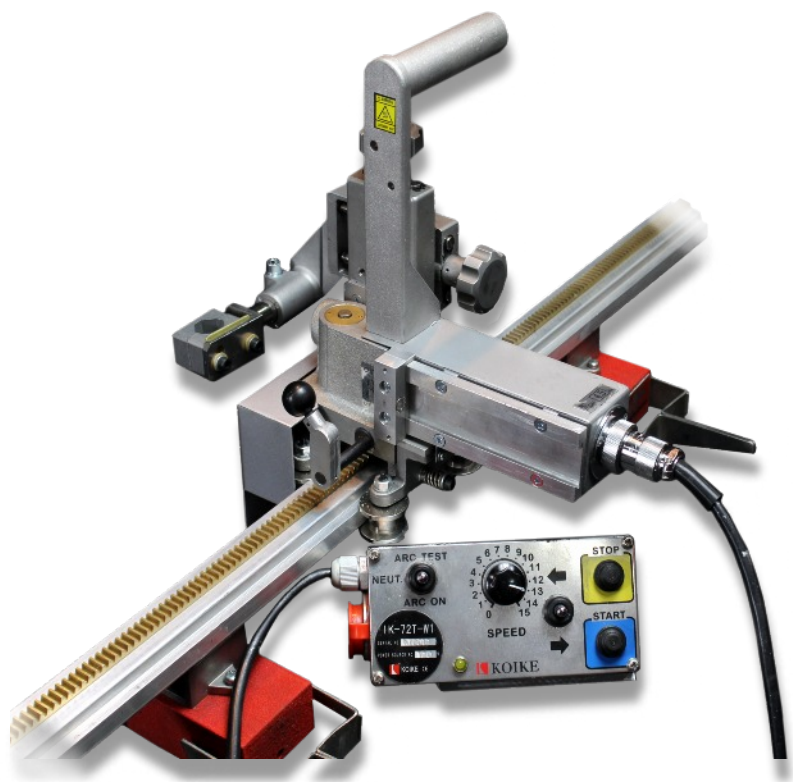


IK-72W

Carro Magnético Para Soldar



Carro Portátil con Sistema de Riel Magnético para realizar consistentemente soldaduras verticales

El equipo de soldar KOIKE IK-72W es utilizado para soldaduras rectas utilizando un riel rígido de aluminio 1D que se fija por medio de imanes permanentes de gran atracción permitiendo realizar soldaduras verticales. Fabricado de aleación de aluminio, el IK-72W es liviano y muy fácil de usar.

Características y Beneficios

- **Control Remoto**
Permite al soldador trabajar en una posición mas ergonómica.
- **Riel con imanes permanentes**
Fija el riel a la plancha; permite soldar en forma vertical.
- **Tres modelos de rieles disponibles**
Riel de aluminio; realiza soldaduras rectas; Riel extensible permite soldar piezas de mayor longitud.
- **Palanca Embrague**
Libera los rodamientos laterales permitiendo un posicionamiento rápido de la máquina en el riel.
- **Innovador uso de Materiales para Soldaduras de precisión**
Armazón de aluminio de bajo peso e imanes permanentes permiten una fácil alineación y portabilidad.
- **Piñón Cremallera**
Movimiento estable y consistente tanto en soldaduras verticales como en horizontales.
- **Soldadura Multi-Proceso**
Estándar y opciones de soldadura con oscilación
- **Liviana 4.5 kg (10 lb)**
Haciendo que el armado y transporte sea muy sencillo.

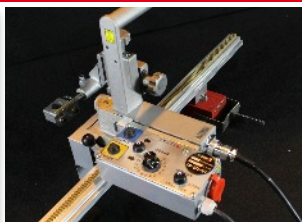


KOIKE ARONSON, INC. / RANSOME

Estación de control removible



Panel de Operación se muestra fuera de la máquina



Panel de Operación mostrado sobre la máquina

ESPECIFICACIONES

IK-72W1	Parte# TBPI6404004
Sistema de tracción	Piñón cremallera
Velocidad	150-1500 (mm/min) (6-60 IPM)
Aguste angulo de soldadura	Angulo 40° ~ 55 Vertical 45 mm (1.7 in.) Horizontal 45 mm (1.7 in.)
Margen Soldadura	Inicio: 125 mm (4.9 in.) Fin: 140 mm (5.5 in.)
Posiciones Soldadura	Filete, Bajo mano & Soldadura vertical
Conexión eléctrica	AC 115V / 220V 50/60Hz una fase 1A
Peso	4.5 kg (10 lb.)
Tamaño del carro	350 mm x 250 mm x 230 mm



1D single-plane rail



2D double-plane rail



3D triple-plane rail

OPCIÓN RIELES Y VÁLVULA SNAP

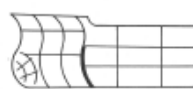
1D Riel (plano recto) 1,500mm (60in)	Posibilidad corte vertical	TBPI64025
Riel 2D (plano doble) 1,000mm (40in) 60° curva radio	1D(arriba) + 1D(abajo)	ZS31680
Riel 3D (plano triple) 1,000mm (40in) 60° curva radio	1D(arriba) + 1D(abajo) + 1D(desviar)	TBPI64026

Soldadura de Precisión

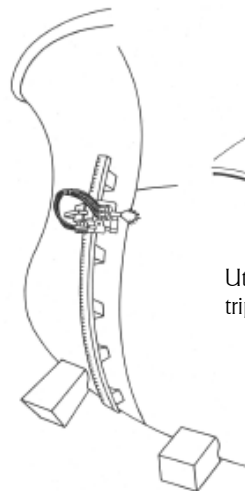
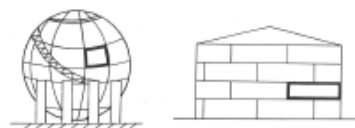
El KOIKE IK-72W es un carro liviano para soldar que utiliza el sistema de riel magnético. El montaje es mínimo para el control de ambos ejes. Un control remoto permite al soldador trabajar en una posición mas ergonómica. El control puede ser fijado a la máquina para utilizarlo como un sistema compacto. El sistema piñón cremallera otorga un movimiento estable y consistente en los ejes vertical y horizontal. Aunque fue desarrollada para la industria de astilleros y fabricantes de remolques, muchas otras aplicaciones se pueden automatizar utilizando el IK-72W. Casi todas las torchas y fuentes de poder se pueden integrar a este sistema permitiendo el uso de equipos existentes. Estudios demuestran que la semi-automatización reduce los costos de producción e incrementa la calidad del proceso de soldadura.

Aplicaciones

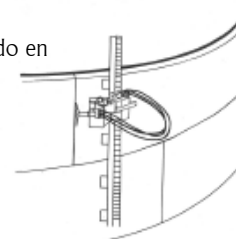
Curva triple plano cortando un casco de barco con riel triple plano



Cortando material de un tanque, aplicación riel doble plano



Utilizando riel curvado en triple-plano



Utilizando el riel recto

Utilizando riel curvado en un doble-plano



JQA-2093

Centro Técnico de Productos Koike

Koike Aronson, Inc.

P.O. Box 307, Arcade, New York 14009

Tel (585) 492-2400 Fax (585) 457-3517

www.koike.com

ISO 9001:2008
BUREAU VERITAS
Certification



IK-72W 10/15 KSP