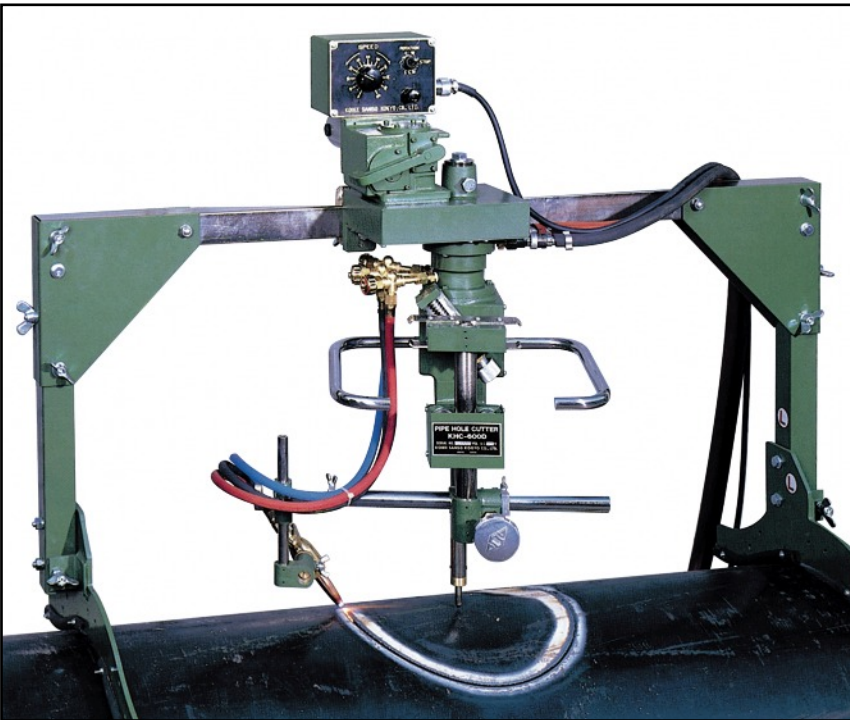


KHC-600D

Máquina Portátil Para Cortar Tuberías



Máquina Automática Para Agujerear Tuberías Precisa y Sencilla

El KHC-600D único de Koike Aronson es ideal para cortar tuberías en uniones en T incluyendo círculos que cruzan el costado de tubos de sistemas de tubería, recipientes de alta presión e intercambiadores de calor.

Desarrollada con la avanzada tecnología de Koike, el KHC-600D es compacto liviano y muy fácil de operar. Además del corte de círculos y Biseles en placa, la máquina puede cortar recipientes y tubería desde el interior o exterior.

Ventajas & Beneficios

- **Máquina Portátil Oxicorte Para Agujerear Tuberías**
Cortes Rectos o con Bisel en tubería de manera automática
- **Palanca H**
El soplete automáticamente mantiene la distancia de la boquilla a la pieza basado en función trigonométrica de la Palanca H; muy fácil de configurar con únicamente dos ajustes.
- **Cabezal Rotativo de Gases**
Evita enroscamiento de mangueras
- **Distancia Automática de boquilla**
Asegura precisión al cortar biselado
- **Clutch On/Off**
Posicionamiento de boquilla fácil y preciso
- **Corte de Círculos en Plano**
Utilizable para cortar círculos en posición plana placa.
- **Boquillas de alta calidad**
Las boquillas de diseño superior Koike Series 100 están incluidas para asegurar un corte rápido y limpio.



**SOPLETE GARANTIZADO
DE POR VIDA**

contra retroceso de Llama
al utilizar boquillas genuinas Koike.

(La boquilla y el soplete
dañado deben ser devueltos)



KOIKE ARONSON, INC. / RANSOME

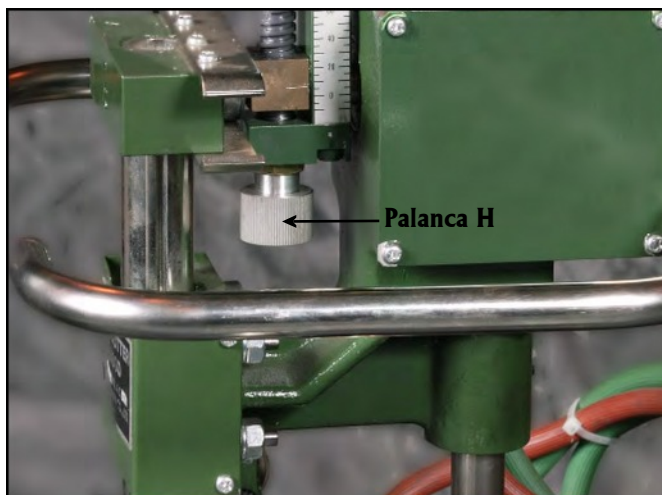
ESPECIFICACIONES

Dimensiones	760mm [H] x 1050mm [L] x 500mm [M] (30 x 41 x 19 in)
Diámetro Efectivo de Corte	80-600mm (3-1/8 - 23 in)
Diámetro Tubería	Sobre 800 mm (32 in)
Ajuste Vertical Soplete	0-100mm (0-4 in)
Velocidad Corte	0 -1.25 rpm
Espesor Corte	5-30mm (1/4 - 1-1/4 in)
Control Velocidad	Sistema control PWM
Motor	15W 5,000 rpm DC
Conexión	AC 120V
Peso	26 kg (57.2 lb)
Angulo de Bisel	0 to 45°
Rango entre Brazos Y diámetros de tuberías	1:2 o más

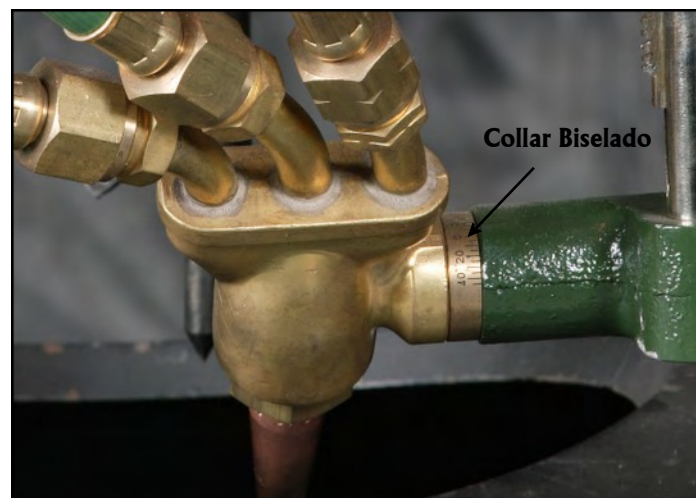
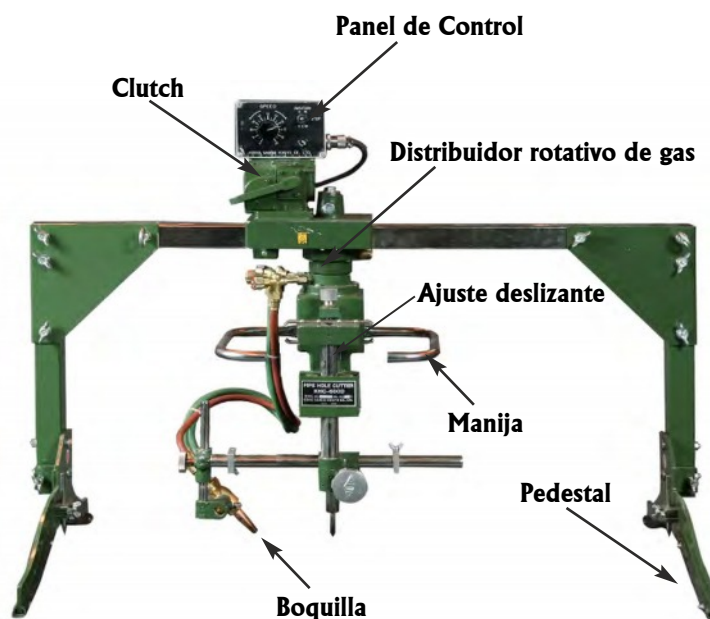
MODELOS

DESCRIPCIONES

(1) KHC-600D	ZA420-3010
(3) Boq. Corte - 102 para Acetileno, 106 para Gas LP	Koike 100 Series
Accesorios Opcionales para Tubería (El diámetro de la tubería debe ser menor a 813mm (32in))	BFC29101



La palanca Cam permite que el soplete se mueva automáticamente arriba y abajo ajustando la altura de la boquilla entre 0° (posición superior de la tubería) y 90° (costado de la tubería).



JQA-2093

Centro Técnico de Productos Koike

Koike Aronson, Inc.

P.O. Box 307, Arcade, New York 14009
Phone (585) 492-2400 Fax (585) 457-3517
www.koike.com

KHC-600D 09/15 KSP