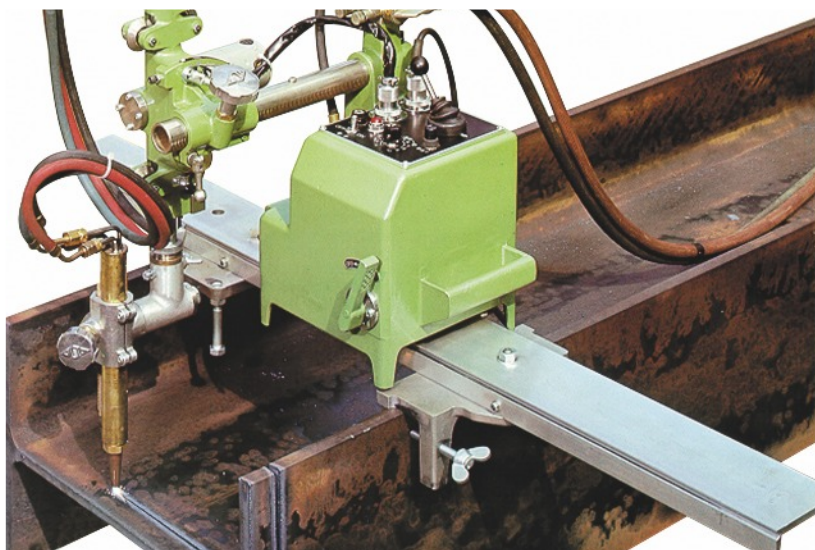


MINI-MANTIS II

Máquina Portátil Para Corte De Vigas



Para Cortes Fáciles, Precisos, y Limpios

El Mini-Mantis II es una unidad semi-automática para cortar vigas tipo H con oxicorte en forma rápida y precisa. Una óptima eficiencia y rapidez, se logran con:

- Riel y cuerpo principal combinados; minimizan el tiempo de montaje
- Sencillo sistema de ajuste
- Control tipo PWM asegura un movimiento suave y estable
- La unidad esta construida para un simple mantenimiento

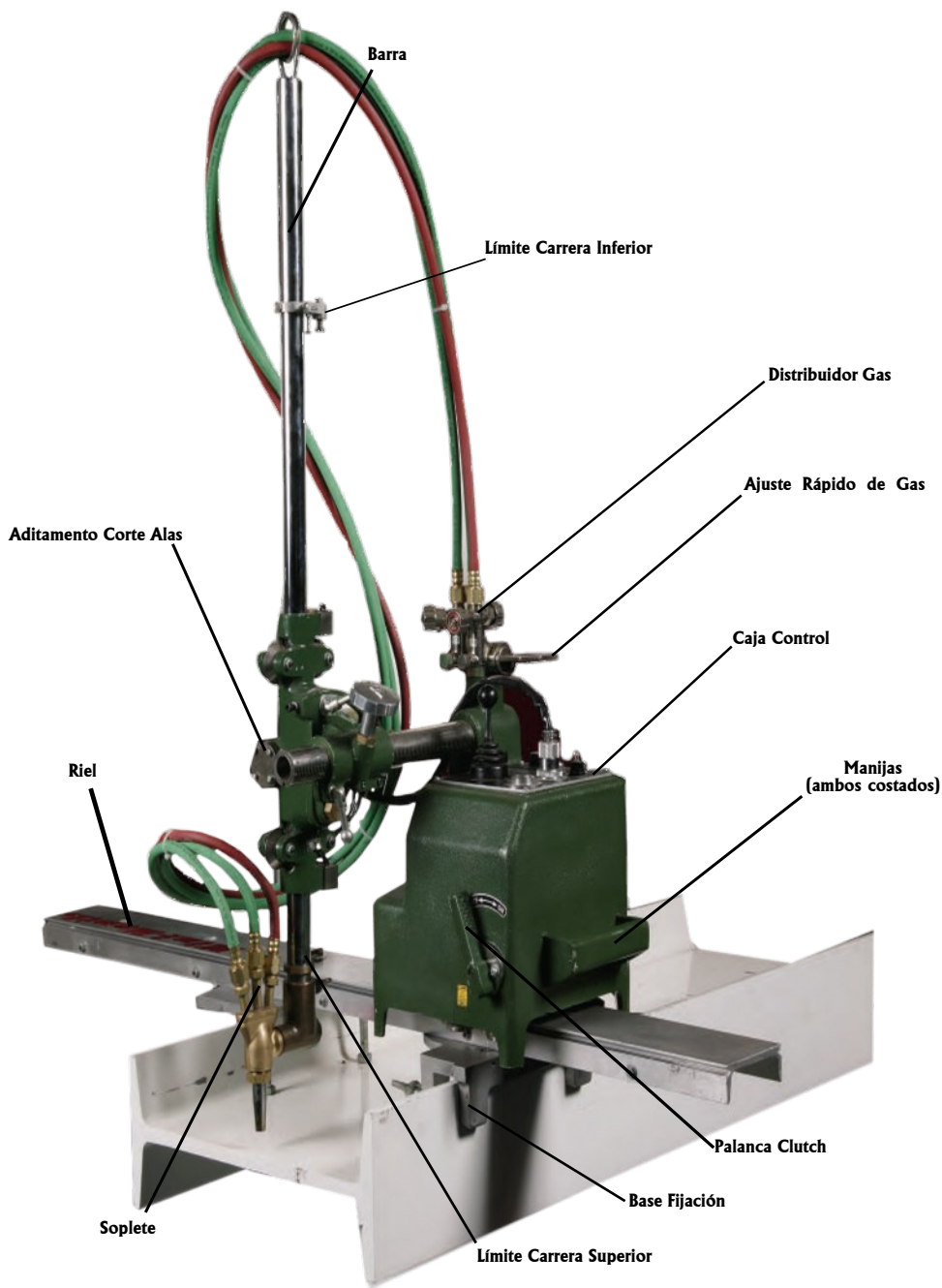
Agregue a estos beneficios la calidad de Koike, asegurando durabilidad y funcionamiento sin fallas, obteniendo economía y eficiencia, en corte de vigas tipo H.

Ventajas & Beneficios

- **Cortador de Vigas con Oxicorte**
Cortes rectos o biselados en vigas
- **Flama Piloto Automática**
Ajuste pre-calentamiento solo una vez; flama piloto entre cortes ahorra tiempo y gases
- **3 Tamaños De Riel**
Para un ajuste Eficiente
- **Opción Barra Larga**
Para cortes de mayor tamaño
- **Joy stick de control 4 Direcciones**
Automatiza carrera vertical y horizontal
- **Riel y Angulo de Barra Ajustable**
Permite cortes el diagonal en alma y ala
- **Liviana y Portátil**
Peso total incluyendo el riel es 20kg (44lbs), haciéndola fácil de mover; su reducido tamaño permite trabajo en espacios pequeños
- **Boquillas de alta calidad**
Las boquillas de diseño superior Koike Series 100 están incluidas para asegurar un corte rápido y limpio
- **Válvula opcional cierre rápido**
Un-toque on/off válvulas de gas



KOIKE ARONSON, INC. / RANSOME



Porqué Mini-Mantis II

▪ Rápido Ajuste de Gas

“El Sistema Único de Ajuste de Flama de Un Toque” Koike se utiliza en el sistema de distribución de gas, la flama se ajusta solo una vez, posteriormente un movimiento de una palanca estabiliza la flama. La flama piloto se puede dejar encendida hasta la siguiente operación de corte aumentando el ahorro de los gases.

▪ Altamente Automatizada

La combinación de movimientos y switch de corte libera el oxígeno de corte al mismo tiempo se produce el movimiento. Con la excepción del alma, casi todo el resto es automático. Por ejemplo, ajustando la detención en la parte superior del ala la máquina se detendrá cuando el ala sea cortada por completo.

▪ Controles Funcionales

Switch de poder, ajuste de velocidad, Soplete con switch de 4-direcciones, velocidad rápida, y luz indicadora se agrupan en el panel de control.

Koike Entrega Múltiples Posibilidades Para Un Corte Óptimo

El Mini-Mantis II incluye estándar el soplete ST y la posibilidad de adicionar opcionalmente el soplete LT.



Transportador en riel



Corte diagonal alma



Corte diagonal ala



Corte biselado ala

Tan Fácil De Usar

No se necesita preparar o mover la pieza.

El Mini-Mantis II cuenta con dos motores, uno para cortar el alma y otro para el ala. Para cortes de alma, el carro se mueve a lo largo; para cortes de ala, el soplete se mueve verticalmente con tracción piñón cremallera. No hay necesidad de voltear o marcar la pieza.

Diseñada para realizar cortes diagonal en el alma como en el ala, Mientras Bisela. El ángulo se ajusta por medio del riel o la barra vertical resultando en cortes diagonales limpios y precisos. Tenga el equipo ideal para cortar sus vigas en forma precisa!

Dos por el precio de uno – Es posible cortar Vigas y Planchas. El Mini-Mantis II está diseñado para cortar vigas, pero se puede utilizar en corte de planchas. La flexibilidad de esta máquina es la elección ideal para cortar vigas y planchas.

Superficie de Corte Alta Calidad.

El movimiento suave, estable, y automático elimina la necesidad de trabajos secundarios. Puede soldar tan pronto como termine de cortar.



Puede cortar planchas



Liviana y Portátil

Capacidad

Corte Angulo Recto

A = 150 - 600mm
(6-24in)

*Opcional A: 150 -
900mm (6-36in) or
150mm-1500mm (6 -
60in).

B= 150 -400mm (6-
16in)

*Opción de hasta
800mm (31in)

Corte Diagonal alma

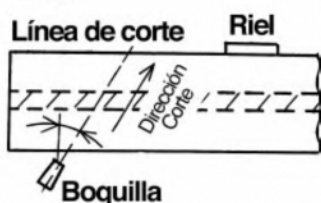
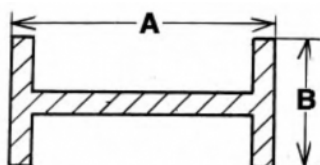
35° a 400mm (16in)
longitud diagonal ala.

Corte Biselado

35° Para ala y alma.

Corte Diagonal ala

30° a 400mm (16in) dimensión máxima alma.



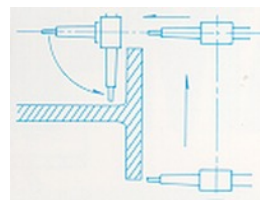
Koike Ofrece Versatilidad Para Cortes Óptimos

Sets Sopletes

El Mini-Mantis II incluye estándar el soplete ST y la posibilidad de adicionar opcionalmente el soplete LT.



El modelo ST es la versión soplete corto que permite cortar muchas vigas H en un espacio reducido.



El modelo LT simplifica el corte de alas ya que la distancia boquilla-ala es ajustable en posición vertical. Adicionalmente, no se requiere ajuste de ángulo del soplete cuando se corta las alas en forma diagonal.

ESPECIFICACIONES	CORTE ALA	CORTE ALMA
Espesor Corte	5-32mm (1/4 - 1-1/4 in)	
Velocidad Corte	100-700 mm/min (4-28 in/min)	
Control Velocidad	PWM Control	
Drive Motor	DC shunt-wound motor, 5W (with reduction gear)	
Sistema tracción	Rodillo fricción	Piñón Cremallera
Peso	20kg (44 lbs)	
Longitud Riel (600L estándar)	1,100mm (44 in)	
Fijación Riel	Con prezas	

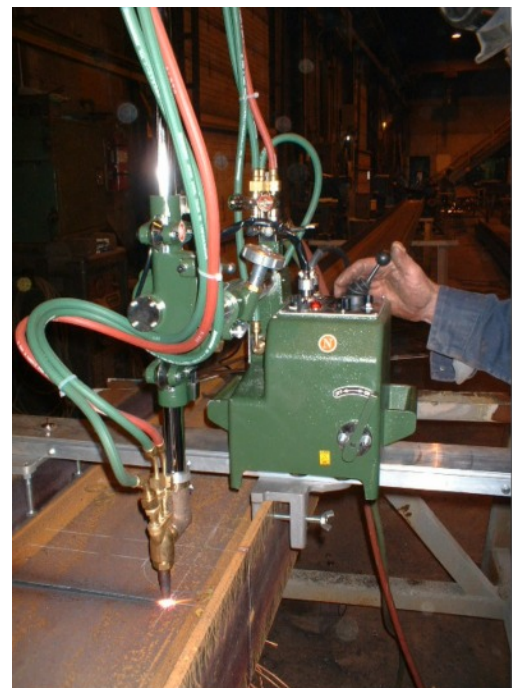
MODELOS DESCRIPCIÓN	#PARTE
Kit Acetileno	MANTIS102
Kit LPG	MANTIS106
(1) Mini-Mantis II	ZA425-1005
(1) Mov. Vertical - ST Torch w/ 3 tips ZA425-1027 (especificar modelo boq. 102 Acetileno o 106 para LPG, 0, 1 & 2) series Koike 100	ZA425-1027 Koike 100 Series Tips
(1) 600L Riel Estándar - 600mm (24in)	ZA425-1201
Otros tamaños disponibles	
600L Riel Estándar - 600mm (24in)	ZA425-1201
900L Riel - 900mm (35in)	ZA425-1202
1500L Riel - 1500mm (60in)	ZA425-1203

EQUIPAMIENTO OPCIONAL	
Mini-Mantis II - solo undiad	ZA425-1005
Mov. Vertical - ST Soplete c/ 3 Boq. ZA425-1027 (especificar modelo boq 102 Acetileno o 106 para LPG, 0, 1 & 2) series Koike 100	ZA425-1027 Koike 100 Series Tips
Barra Especial para alma 1200mm (47in) aumenta corte de ala 400-800mm (16-31in)	ZS32027
ST - Set Soplete Corto (incluido c/ ZA425-1027)	ZM32047
LT - Set Soplete Largo	ZS32000
Válvula Snap	SNAPVALVEII

SOPLETE GARANTIZADO DE POR VIDA

Contra flashback al utilizar boquillas genuinas Koike.

(La boquilla y el soplete dañado deben ser devueltos a Koike)



Centro Técnico de productos Koike

Koike Aronson Inc.
P.O. Box 307, Arcade, New York 14009
Tel (585) 492-2400 Fax (585) 457-3517
www.koike.com



MINI-MANTIS II 08/15 KSP